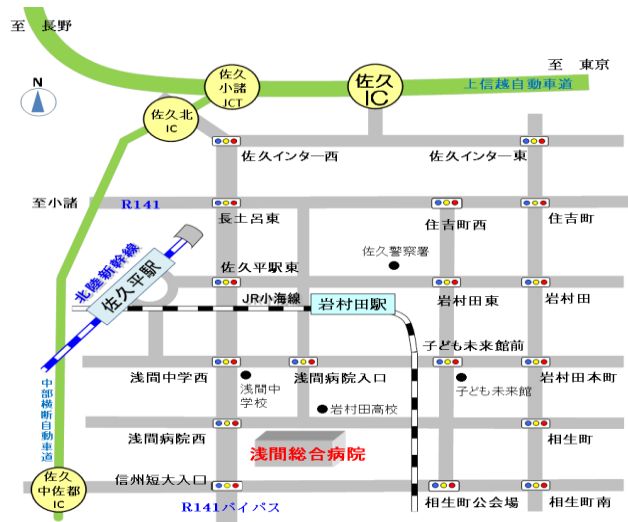


人間ドックのオプション（追加）検査

希望される方は下記の検査を追加することができます。（別途料金がかかります。表示は税込）
自治体発行のクーポン券などもご利用頂けます。予約時にお申し付けください。

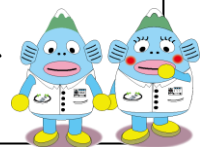
（☆は1泊2日人間ドック・おてごろドックに含まれます）

○子宮頸部がん検査（経膈エコー含む）	4,686 円	
子宮体がん検査	5,720 円	子宮頸部がん検査実施の方のみ
○乳房X線（マンモグラフィー）2方向	※6,182 円	40 歳以上 2年に1回推奨
○乳房超音波検査（乳房エコー）	※3,850 円	※乳房X線、乳房超音波はどちらか選択
○前立腺がん検診（PSA）	3,014 円	50 歳以上の男性 推奨
○喀痰細胞診	4,290 円	
○骨密度検査（DEXA法）	4,950 円	50 歳～80 歳 推奨
○血管年齢検査（ABI・CAVI）	1,430 円	手足の血管チェック（硬さと詰まり） 動脈硬化検診としてセットでどうぞ
○頸動脈超音波検査（頸動脈エコー）	3,850 円	
○胸部らせんCT	9,900 円	胸部レントゲンと置き換え
○ファットCT（内臓脂肪検査）	4,400 円	
○ピロリ菌抗体検査	1,100 円	胃カメラ実施推奨
☆腫瘍マーカー（4 項目） 男性：PSA（前立腺）女性：CA125（卵巣）	6,204 円	CA19-9/CEA（膵・胆・大腸・胃） AFP（肝臓）
○アミノインデックス（AIRS） ※血液 5 cc で検査できます	24,530 円	<ul style="list-style-type: none"> ・複数のがんのリスク 胃/肺/大腸/膵臓/前立腺/子宮/卵巣/乳 ・糖尿病・脳卒中・心筋梗塞発症リスク ・認知機能が低下している可能性



交通のご案内

- 上信越自動車道【佐久IC】より車で10分
- 中部横断自動車道【佐久中佐都IC】より車で5分
- 新幹線・JR小海線【佐久平駅】下車、車で3分・徒歩15分
- JR小海線【岩村田駅】下車、車で2分、徒歩10分



健康管理係 ☎（直通）0267-67-6477

- ☆ お申込み・内容の変更・キャンセルは、平日の午後2～4時の間に上記までお願い致します。
- ☆ 眼科ドックのお問合せ及び、お申し込みは、眼科外来 0267-67-2295 にご連絡下さい。

2023.2月改訂

人間ドックのご案内



病院理念

患者さん中心の

患者さんのための

良質な医療の実践



佐久市立国保

浅間総合病院

〒385-8558 長野県佐久市岩村田1862-1

TEL 0267-67-2295 (代表)

FAX 0267-67-3320 (健康管理係)

🌸 人間ドックの種類 🌸

料金は消費税 10%の税込表示

コース		1泊2日 ドック	半日 ドック	おてごろ ドック	脳 ドック	眼科 ドック
コース料金 (税込)		68,200 円	41,250 円	23,100 円	基本 28,000 円	スペシャル 22,000 円 スタンダード 14,300 円
実施日 (祝・振替休日を除く平日)		月～火 水～木	月～金	月～金	火曜日 木曜日	火曜日 金曜日
受付時間 直接、健康管理係までお越しく下さい 眼科ドックは眼科外来へ		7:45 (2日間とも)	7:45	8:00	午後	眼科外来 指定 14:00 14:30
所要時間		午前中で終了予定			3～4 時間	スペシャル 2 時間 スタンダード 1.5 時間
内科診察	聴打診・触診	○	○	○	—	—
身体測定	身長体重・BMI・体脂肪率・腹囲	○	○	○	○	—
	体組成	○	○	—	—	—
	握力測定	○	—	—	—	—
	歩行測定	○	—	—	—	—
眼科	診察	○	—	—	—	○
	視力・眼底・眼圧	○	○	○	—	○
	・視力・屈折 ・細隙灯顕微鏡検査 ・精密眼底検査 ・眼底写真 ・3次元画像検査 (乳頭*、黄斑) ・静的量的視野検査* ・角膜形状解析検査* ・角膜内皮細胞撮影	—	—	—	—	○ *スペシャル のみ
	診察	○	—	—	—	—
	聴力(1000Hz/4000Hz)	—	○	○	—	—
耳鼻科	聴力(全周波)	○	—	—	—	—
	診察	○	—	—	—	—
歯科	診察	○	—	—	—	—
	血液一般	○	○	○	○	—
	白血球数・赤血球数・血色素 量・血小板数・ヘマトクリット MCV・MCH・MCHC	○	○	○	○	—
	血液像・血清鉄 血液型(初回のみ)	○	○	—	—	—

		1泊2日 ドック	半日 ドック	おてごろ ドック	脳 ドック
血清 一般	CRP	○	○	○	—
	梅毒・HBs抗原・抗体・HCV抗体	○	○	—	—
呼吸器	胸部レントゲン（正面）	—	○	○	—
	胸部レントゲン（2方向）	○	—	—	—
	呼吸機能	○	○	—	—
心臓 循環器	血圧	○	○	○	○
	心電図	○	○	○	—
	中性脂肪 総コレステロール HDL-C・LDL-C	○	○	○	—
胃・食道	胃カメラ／バリウムの選択	○	○	—	—
腹部	腹部超音波	○	○	—	—
肝臓 胆のう 膵臓系	総蛋白・アルブミン・A/G比 総ビリルビン・AST・ALT・ γ-GTP・LDH・ALP・アミラーゼ	○	○	○	—
	コリンエステラーゼ	○	○	—	—
糖尿病	血糖・HbA1c・尿糖	○	○	○	—
	75g糖負荷試験	○	—	—	—
腎臓 泌尿器系	尿蛋白・尿潜血・比重・PH 尿中加糖・ビリルビン・尿沈渣	○	○	○	—
	推定塩分摂取量（尿）	○	○	—	—
	尿素窒素・尿酸・クレアチニン・e-GFR	○	○	○	—
	ナトリウム・カリウム クロール・カルシウム	○	○	—	—
	リン	○	—	—	—
大腸	便潜血（2日法）	○	○	○	—
がん検査	腫瘍マーカー4項目 PSA（男性）・CA125（女性） CA19-9・AFP・CEA	○	—	○	—
その他	保健指導	○	○	—	—
	食習慣質問票	○	○	—	—
脳	問診・測定・脳外科診察 頭部MRI・頭部MRA・頸部MRA	—	—	—	○
	頸部血管超音波検査 （頸動脈エコー）	—	—	—	○
	リスク検査・もの忘れ検査 ドライブ検査	—	—	—	★オプション

※ 眼科健診がある方で、コンタクトレンズをご使用の方は、眼鏡でお越しください。

※ 全コースとも完全予約制です。

※ 結果報告は、健診日より約1ヶ月程度で郵送します。

★ 脳ドックのオプション内容、料金については別紙をご覧ください。

