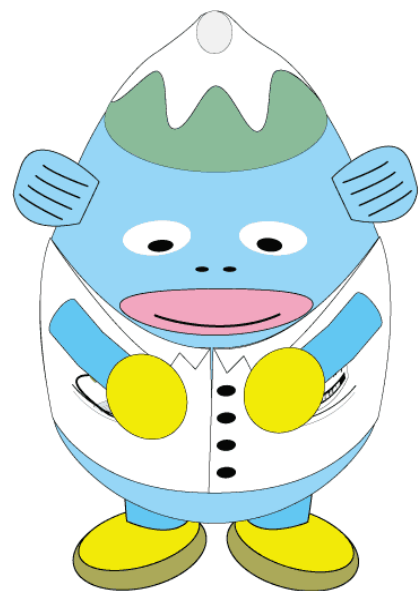


# 特別初診料について

(初診時保険外併用療養費)

他医療機関からの紹介状が無く  
初診で当院を受診される患者様  
には、**初診料の他に特別初診料  
(1,100円)**が加算されます。

注：福祉医療適用の方でも、  
負担金に別途、上記金額が  
加算されます。



※ただし、下記の方は徴収対象となりません。

- ・救急車で来院の方（一部例外あり）
- ・受診後、引き続き緊急入院をされる方
- ・公費負担医療制度の受給対象者

ご了承願います。

浅間総合病院院長